

Mosca de los frutos

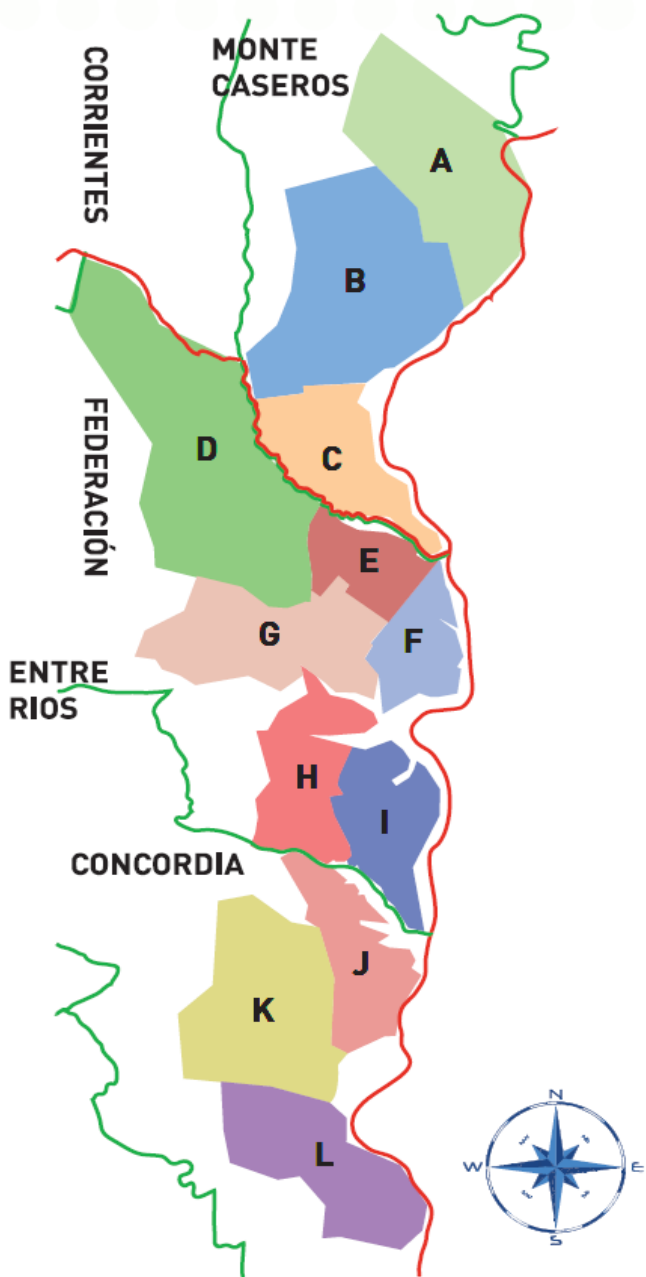


Reporte de ejecución semanal
2021/2022



Semana **05**

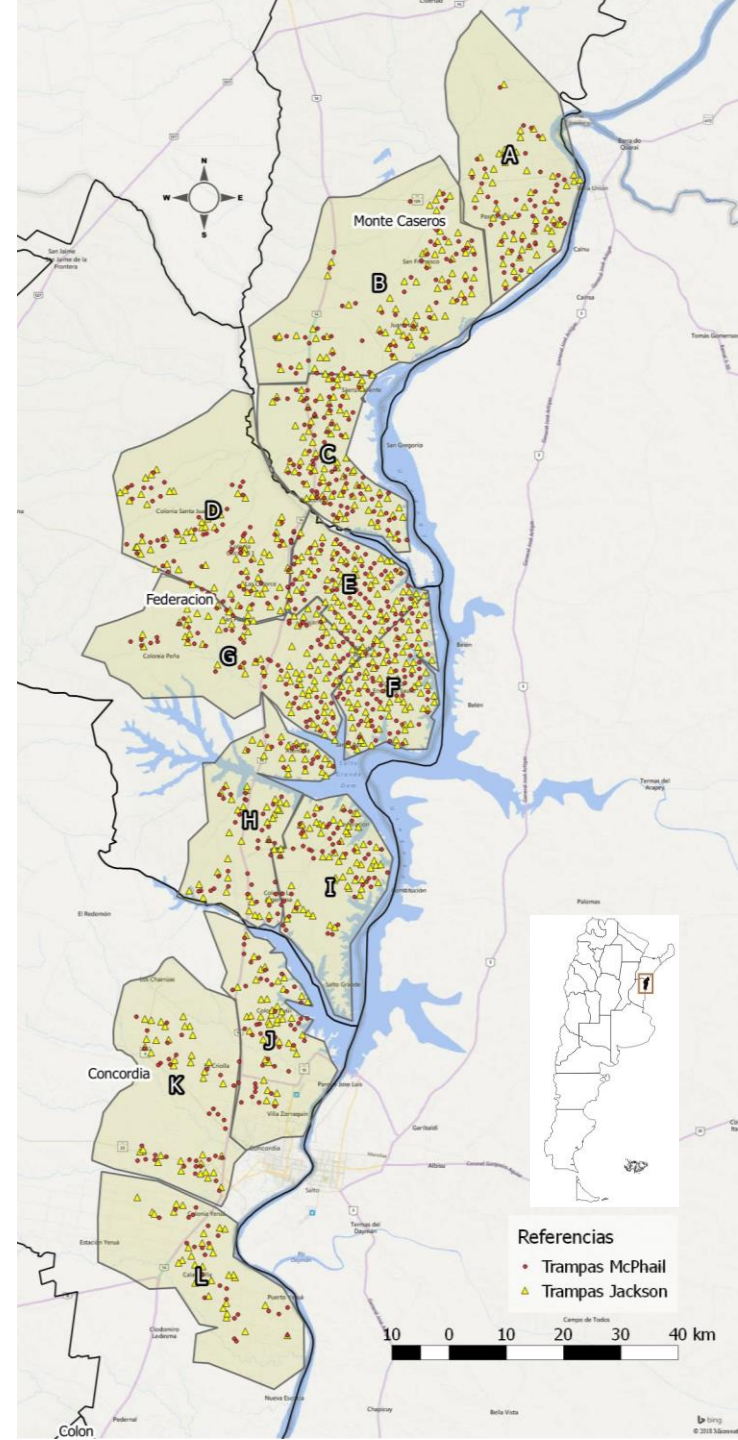
Del 22/08/2021 al 28/08/2021



Zona Monitoreo		Localidades	MTD
Corrientes	A	Labougle - Monte Caseros - Col. Libertad.	0,070
	B	Tres Bocas – Piedritas - Juan Pujol - El Pilincho.	0,080
	C	Col. Las Flores - Col. Buena Vista - Col. La Venta - Col. San Gragorio - Col. San Andrés.	0,090
Entre Ríos	D	Col. La Fraternidad - Tigua - Col. Oficial N°1 - Conquistadores - Col. La Florida - Col. Sta. Juana - Col. Sta. María - San Jaime.	0,020
	E	Col. San Roque - Col. Sta. Eloisa Oeste - Col. Villa Libertad - Villa del Rosario Oeste - Col. Brambilla.	0,240
	F	Santa Ana - Col. Ensanche Sauce Norte y Este Col. Santa Eloisa Este - Col. La Matilde - Villa del Rosario Este.	0,300
	G	Col. San Pedro - Mandisoví Chico - Chajarí - Col. Belgrano - Col. Ensanche Sauce.	0,140
	H	Col. Alemana - Col. Racedo Este y Oeste - Col. La Gloria - Col. La Argentina Oeste.	0,040
	I	Ensanche Sauce Sur - Vieja Federación - Col. La Argentina Este - Biscocho - Federación.	0,100
	J	Santa Amelia - Col. Ayuí - Osvaldo Magnasco - Villa Zorraquín.	0,030
	K	Los Charruas - Yuquerí - Concordia - La Criolla.	0,030
	L	Col. Yerúa Norte y Sur - Calabacilla Norte y Sur - Puerto Yerúa - Nueva Escocia - Colón Norte y Sur.	0,030

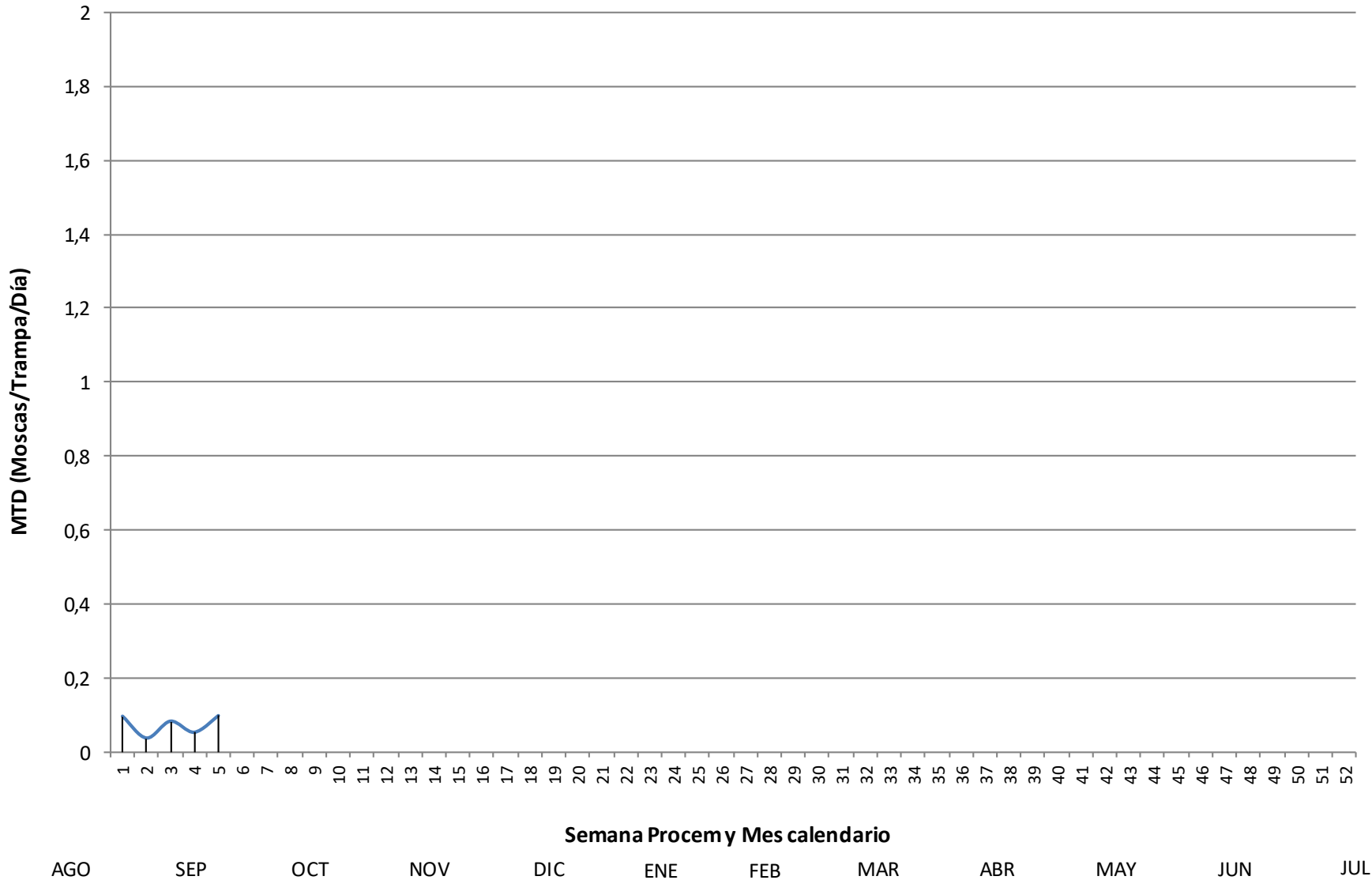
<https://geonode.senasa.gob.ar/maps/841/view>

Zona Monitoreada		Superficie Monitoreada (ha)	Trampas Activas		
			Jackson	Mc Phail	Multilure
Corrientes	A	10.200	31	19	54
	B	14.300	41	26	70
	C	14.900	44	32	80
Entre Ríos	D	10.700	44	31	63
	E	11.900	45	35	73
	F	14.600	44	31	72
	G	11.700	44	31	78
	H	8.300	31	25	50
	I	8.900	35	19	55
	J	7.600	32	29	21
	K	6.200	34	15	23
	L	5.500	30	9	17
TOTAL		124.800	455	302	656
Total trampas activas					1413



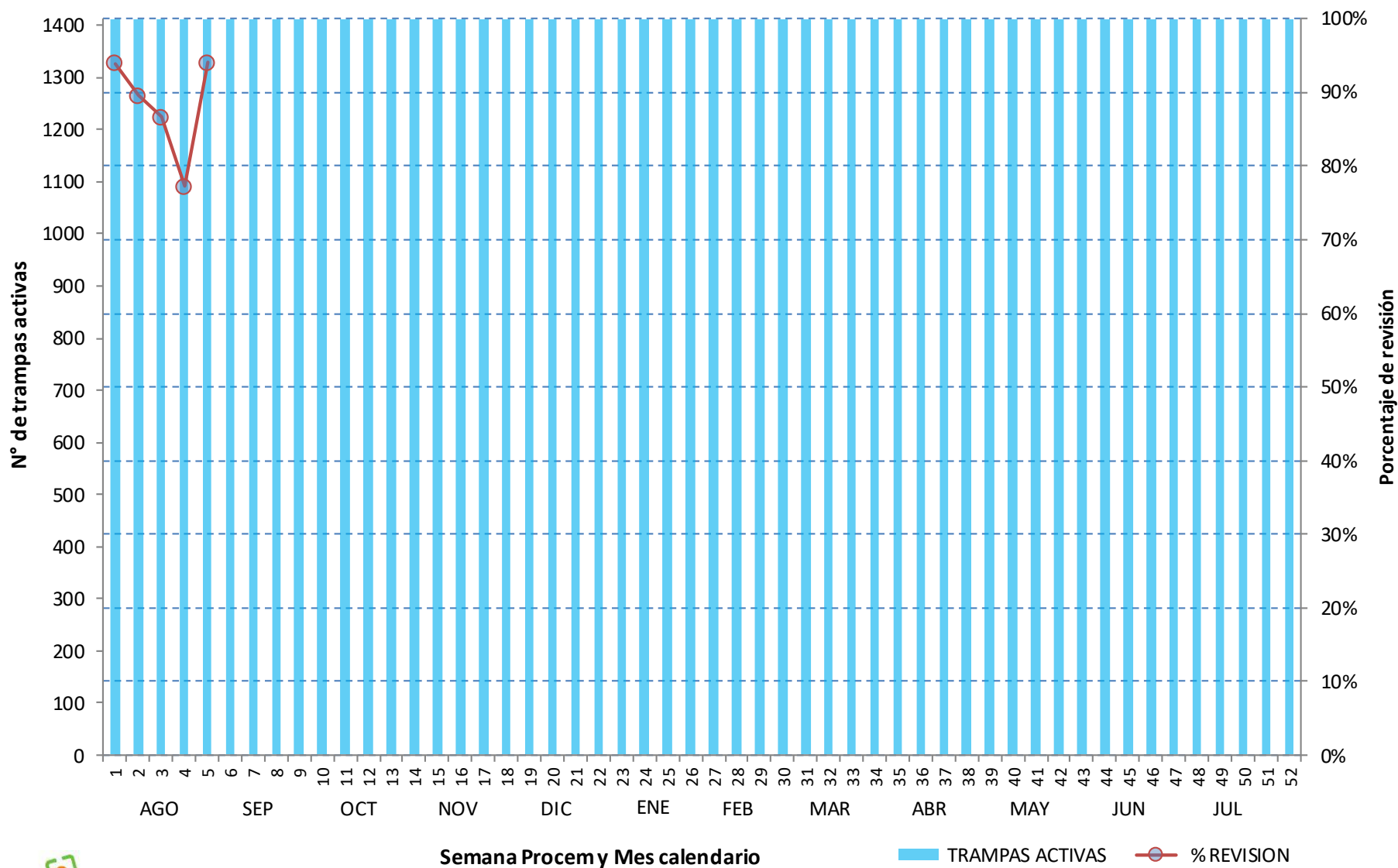
Resultados Trampeo Ceratitis capitata

Evolución MTD promedio semanal para las 12 zonas monitoreadas



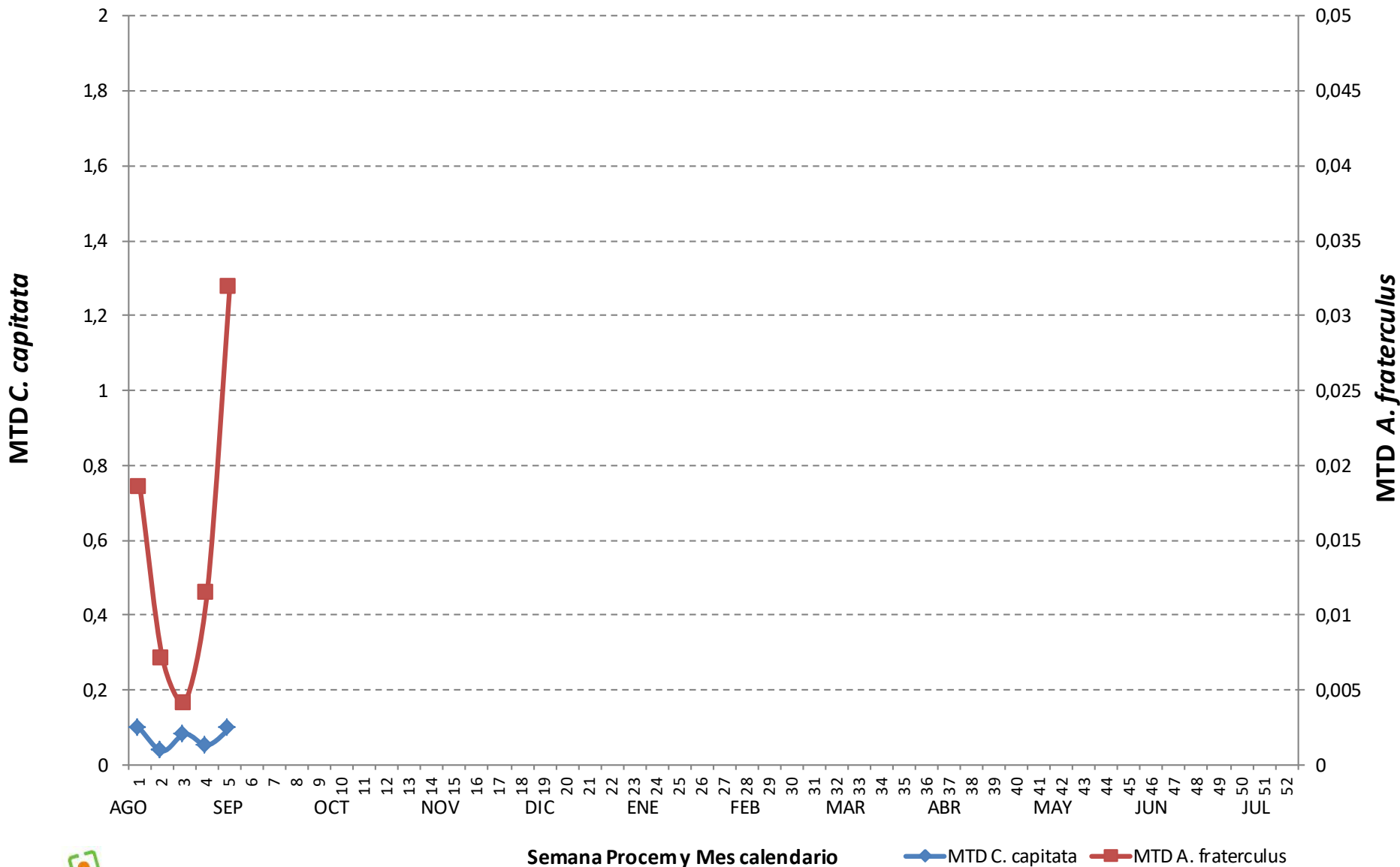
Trampas activas y porcentajes de revisión semanal

Campaña 2021-2022- Promedio de las 12 zonas monitoreadas



Evolución semanal MTD *C. capitata* vs. MTD *A. fraterculus*

Evolución semanal



Resultados Muestreo de Frutos

Evolución de N° de frutos analizados y N° de frutos larvados por semana

