

HLB

ANÁLISIS EPIDEMIOLÓGICO
(datos a octubre 2018)

ENTRE RÍOS



CUIDEMOS
NUESTROS CÍTRICOS
PROGRAMA NACIONAL
DE PREVENCIÓN DEL HLB



SINAVIMO

Sistema Nacional de Vigilancia y Monitoreo de Plagas

 **senasa**



Secretaría de Agroindustria
Ministerio de Producción y Trabajo
Presidencia de la Nación

CAPACIDAD PRODUCTIVA

Esta provincia es la mayor productora de naranja y mandarina del país.

Ocupa una superficie citrícola de **36.387 hectáreas**, lo que representa el **27,5 %** de la superficie nacional.

PRODUCCIÓN CITRÍCOLA

19,44 %

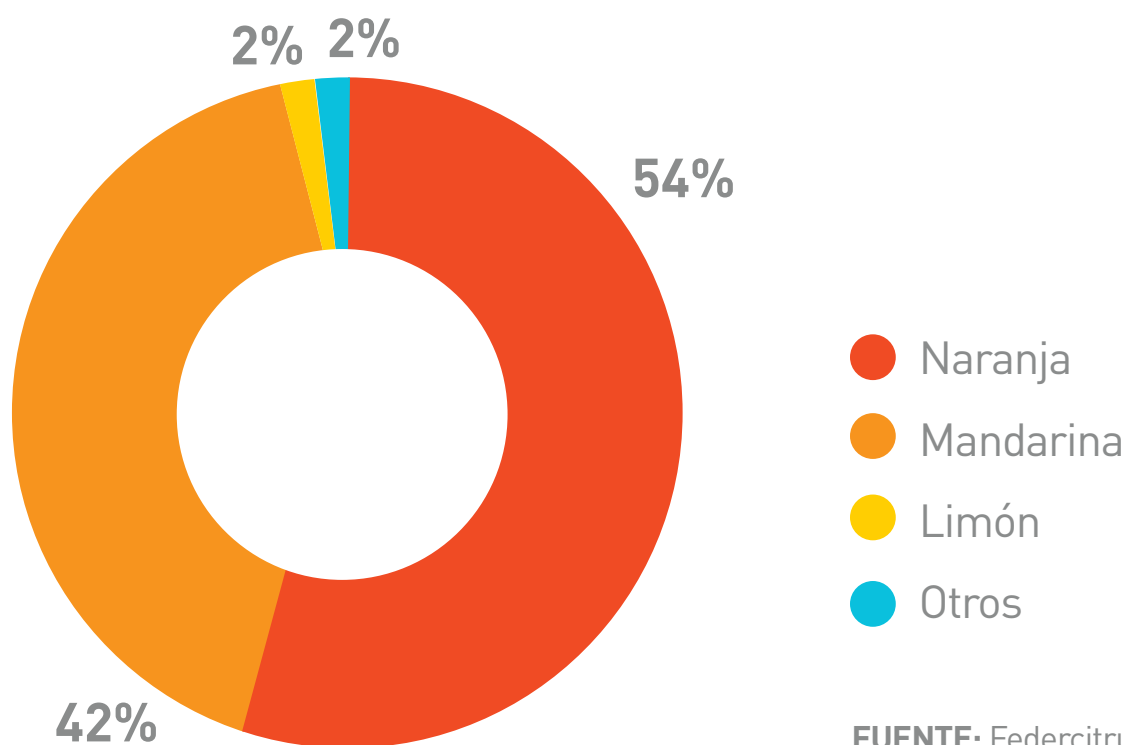
DEL TOTAL NACIONAL

638 MIL

TONELADAS DE CÍTRICOS

FUENTE: Federcitrus, 2017.

SUPERFICIE IMPLANTADA (has/especie)



FUENTE: Federcitrus, 2017.

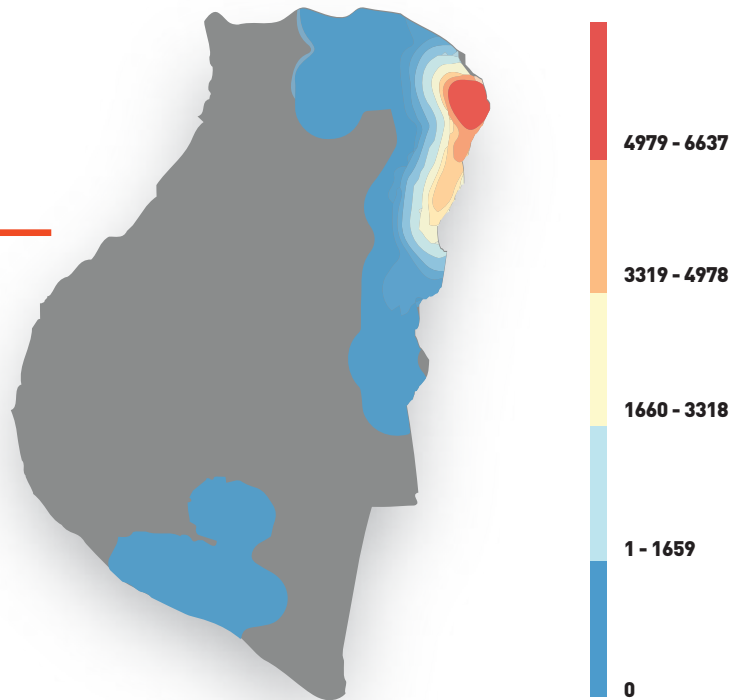
VIGILANCIA FITOSANITARIA

INTENSIDAD DE MONITOREOS

Cantidad de monitoreos

Federación es el único departamento con **detecciones positivas** de HLB.

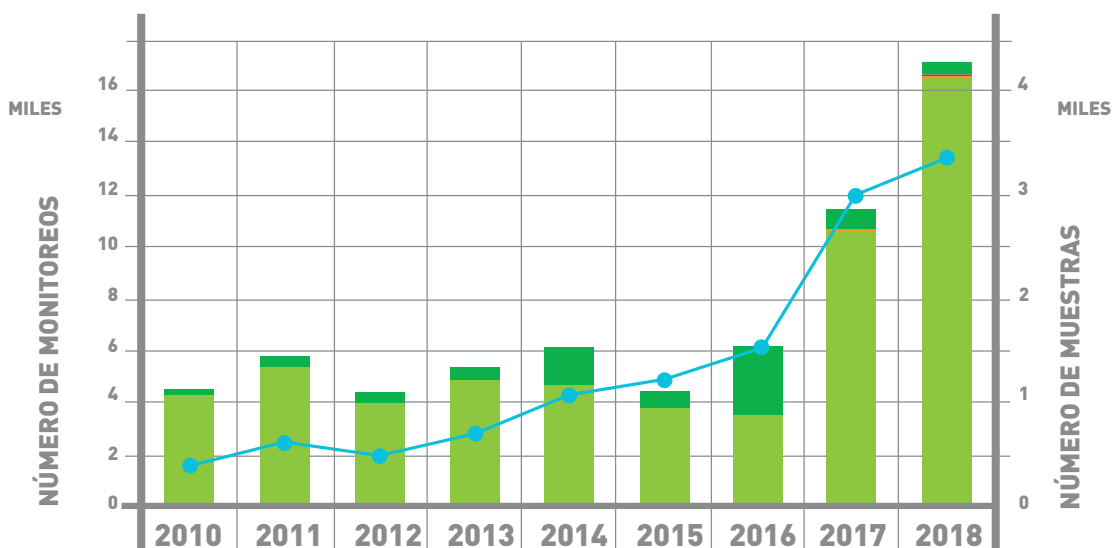
FUENTE: Datos Programa Nacional de Prevención del Huanglongbing (PNPHLB) a octubre de 2018



MONITOREOS DESDE 2010 a octubre de 2018

+51 MIL
SITIOS MONITOREADOS

+17 MIL
MUESTRAS

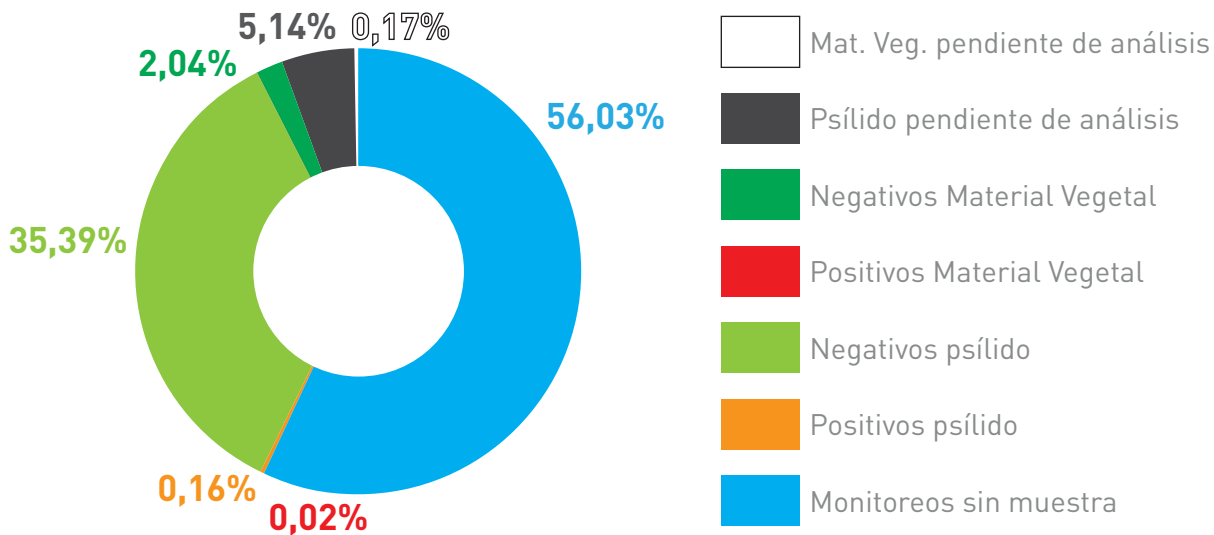


Material Vegetal Negativo	11	21	21	56	234	89	583	122	253
Material Vegetal positivo	0	0	0	0	0	0	0	0	3
Psilido Negativo	1.155	1.454	1.104	1.292	1.301	1.038	971	2.733	4.195
Psilido Positivo	0	0	0	0	0	0	0	3	16
Sitios Monitoreados	1.840	2.790	2.376	3.118	4.592	5.208	6.350	12.215	13.428

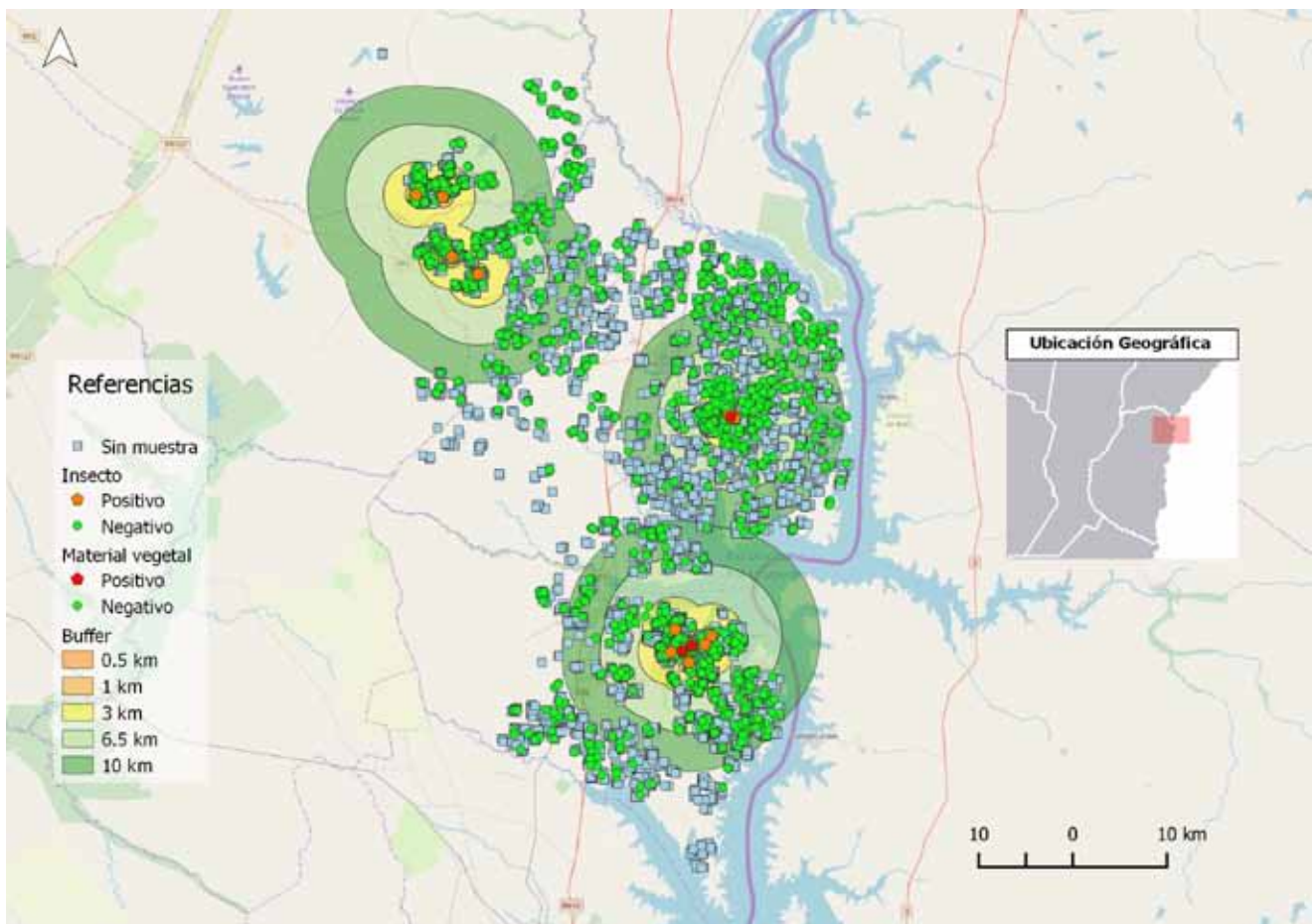
FUENTE: Datos Programa Nacional de Prevención del Huanglongbing (PNPHLB) a octubre de 2018

CONTINGENCIA ACTIVA

ÁREA BAJO CONTINGENCIA FITOSANITARIA Departamento Federación

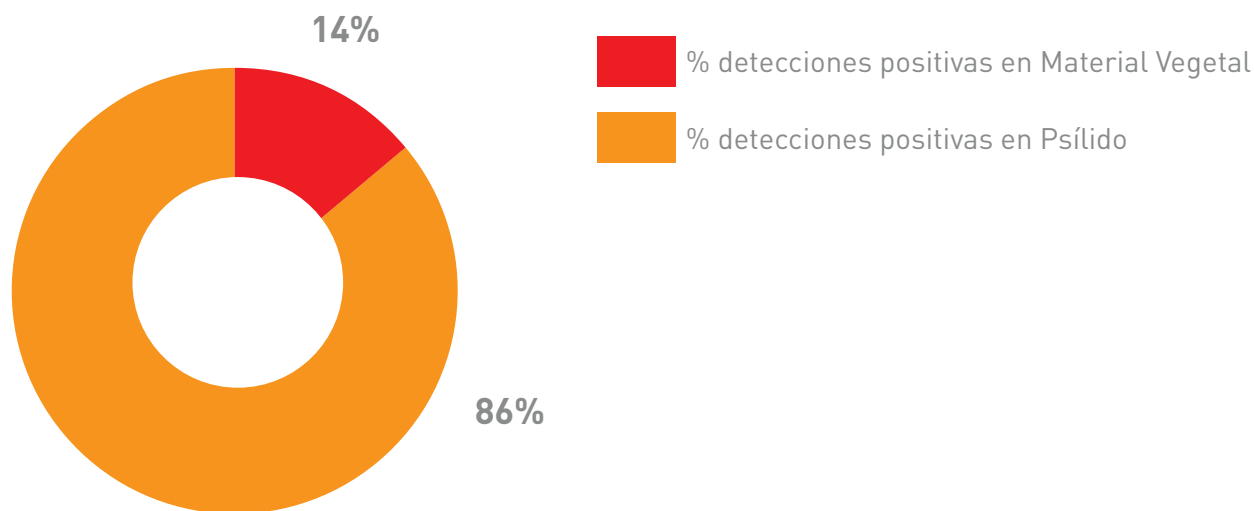


FUENTE: Datos Programa Nacional de Prevención del Huanglongbing (PNPHLB) a octubre de 2018



CONTINGENCIA ACTIVA

DISTRIBUCIÓN DETECCIONES



FUENTE: Datos Programa Nacional de Prevención del Huanglongbing (PNPHLB) a octubre de 2018

En la provincia de Entre Ríos el HLB fue detectado por primera vez en muestras de *Diaphorina citri* (insecto vector) en noviembre de 2017, dando inicio al Plan de Contingencia Fitosanitaria en la zona. Durante 2018 continuaron las detecciones de HLB en el vector y en junio se obtuvieron los primeros resultados positivos de HLB en muestras vegetales tomadas a plantas erradicadas.